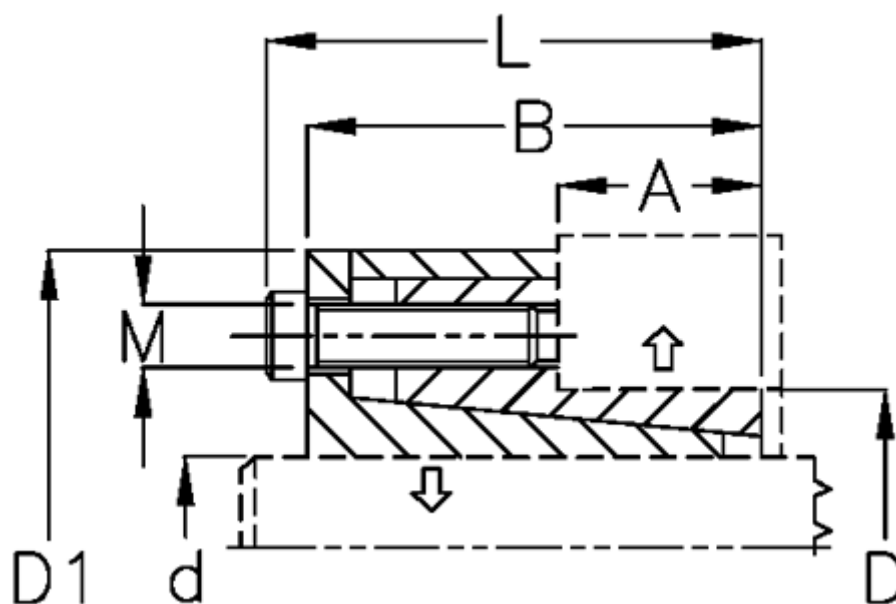


Varenummer: 4310000281

Beskrivelse: Rota-fix spændelement B 28x39  
Rustfast stål

Note: Slank byggeform til tyndvæggede nav. Selvcentrerende . Ingen aksial forskydning af nav ve

## Mål



A mm	= 25.0	Overfladeruhed	= R? ? 3.2 µm
B mm	= 47.0	P N/mm <sup>2</sup> fladetryk på aksel/nav	= 23
D1 mm	= 61.0	T Nm drejningsmoment	= 247
d H8 mm	= 28	Tolerance	= Aksel h8, Nav H8
D mm	= 39	Ts Nm boltetilspændingsmoment	= 11.8
F kN aksialkraft	= 17.7		
L mm	= 53.0		
M mm	= M6		